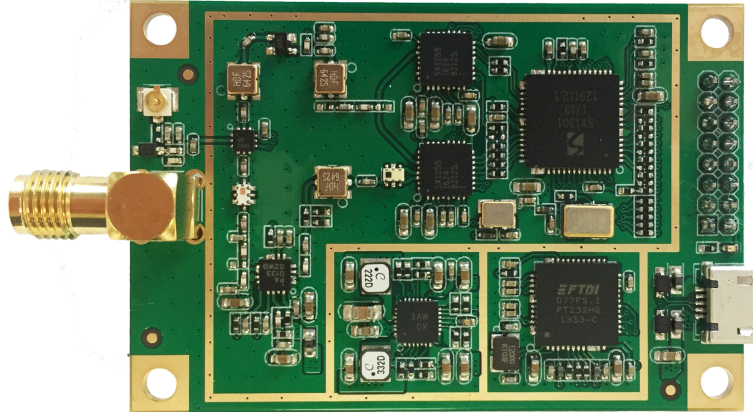


### 产品概述:

- LPGWMD001 模块核心芯片产用的是 Semtech 公司 SX1301, 具有高性能、小体积等特点的 LoRa/LoRaWAN 网关模块。
- 本款 LoRa/LoRaWAN 网关模块针对无线传感器网络、物联网、嵌入式等应用场景, 可以帮助客户快速完成其 LoRa/LoRaWAN 网关研发。
- 模块支持 434Mhz、470-510Mhz、780Mhz、868Mhz 和 915Mhz 多频段, 产品默认为 470-510Mhz 频段, 可根据用户需求定制所需频段的产品。



### 产品应用范围:

- LoRa/LoRaWAN 网关
- 物联网
- 抄表集中器
- 工业控制集中器
- 安全警报系统网关
- LPWAN 基础基站

### 产品描述:

- 小体积: 60mmX40mm
- 可选 2mm 间距 16 针 DIP 接口或 USB 接口封装, 更容易集成到网关
- 多频段选择: 434MHz 470MHz 780MHz 868MHz 915MHz(默认 470MHz~510MHz)
- 10 个可编程并行解调路径
- 嵌入 1 个 GFSK 解调器和 49 个 LoRa 解调器
- 自动自适应扩频因子, 每个通道 SF7 至 SF12 可选
- 接收灵敏度: -142.5dBm@300bps
- 最大输出功率 25dBm
- 通信接口: SPI 或 USB(默认为 SPI)
- 用于同步的 GPS PPS 输入, 保留给 LoRaWAN Class B 协议

- +5V 单电源供电
- 支持 LoRaWAN Class A, ClassB and Class C 协议

## 关于领派智能:

### ● 核心业务:

专注为物联网（IoT）提供“云、网、端”的服务方案提供商，为客户快速实现“端到端”自主网络的全产业链体系,以及云化服务平台，城市级网关路由器，设备通讯模块及应用产品，完全满足客户的各行各业的大规模自组网应用；实现设备数据采集、远程通讯，数据转发及垂直应用。

### ● 技术历程:

团队初创于 2008 年，远距离通讯技术，面向智慧城市、智慧停车、智慧能源、智慧农业、智慧畜牧、资产监管、物联网金融等行业，提供全面的 IoT 解决方案和服务。

- 2008 年-以 433M 射频 zigbee 无线传感网起家
- 2010 年-顺应物联网潮流进军物联网应用市场
- 2013 年-陆续推出智能家居、农业等实用系统
- 2015 年-抢先研发 lorawan 为代表 LPWAN 系统
- 2017 年-lorawan 基站 NS 私有云服务全面商用
- 2019 年-结合 AI 提供以 AIOT 为基础的系统服务

## 学鑫科技（LinkPi，千宝科技）：

售前技术支持：王工 wangxuedan@lplinkpi.com

售后技术支持：孙工 sunlifang@lplinkpi.com

公司电话：0510-85386543

国内外销售：sales@lplinkpi.com

技术售后：support@lplinkpi.com

网站(论坛)：<http://www.lplinkpi.com>