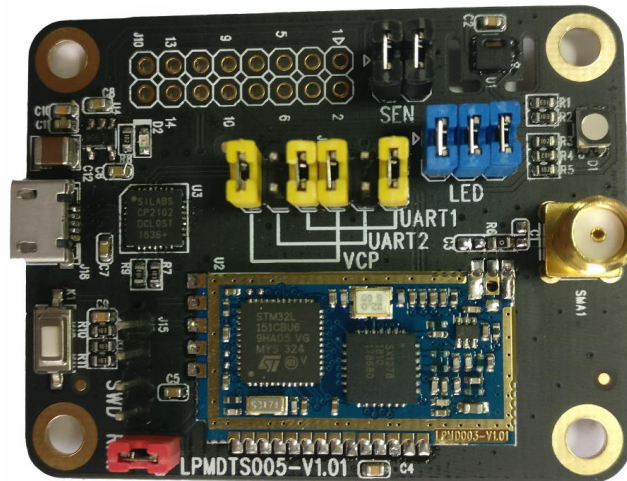


产品概述:

- ❖ 硬件采用采用 USB 转 TTL 虚拟串口通过精简 AT 指令集对符合 lorawan 协议的节点进行控制。
- ❖ 板载高精度温湿度传感器和高亮 RGBLED。
- ❖ 提供 SWD 仿真调试接口，以及符合 lorawan1.0.1 和 1.0.2 标准的 SDK 开发包，支持 IAR 和 KEIL 主流 IDE 开发环境，可快速进行软件二次定制开发。
- ❖ 提供可扩展的 GPIO，将 SPI,IIC,ADC 等外设引出，并提供基于 BS-SDK 的传感器扩展 SEX-SDK 用于集成传感器进行二次开发。



产品应用范围:

- LoRa/LoRaWAN 功能测试
- LoRa/LoRaWAN 协议二次开发
- 各种传感器连接控制

产品描述:

- 尺寸：42mmX54mm
- 搭载 LPMDO03 模组
- 专用 USB 转串口芯片
- MicroUSB（5V）接口供电和通信
- 1 个高亮 RGBLED 指示灯
- 1 个高精度温湿度传感器
- 1 个 SWD 接口
- 16PIN 可扩展 GPIO 引脚
- 可配合本公司 BS-SDK 和 SEX-SDK 进行二次开发

关于领派智能:

● 核心业务：

专注为物联网（IoT）提供“云、网、端”的服务方案提供商，为客户快速实现“端到端”自主网络的全产业链体系,以及云化服务平台，城市级网关路由器，设备通讯模块及应用产品，完全满足客户的各行各业的大规模自组网应用；实现设备数据采集、远程通讯，数据转发及垂直应用。

● 技术历程：

团队初创于 2008 年，远距离通讯技术，面向智慧城市、智慧停车、智慧能源、智慧农业、智慧畜牧、资产监管、物联网金融等行业，提供全面的 IoT 解决方案和服务。

- 2008 年-以 433M 射频 zigbee 无线传感网起家
- 2010 年-顺应物联网潮流进军物联网应用市场
- 2013 年-陆续推出智能家居、农业等实用系统
- 2015 年-抢先研发 lorawan 为代表 LPWAN 系统
- 2017 年-lorawan 基站 NS 私有云服务全面商用
- 2019 年-结合 AI 提供以 AIOT 为基础的系统服务

学蠡科技（LinkPi，千宝科技）：

售前技术支持：王工 wangxuedan@lplinkpi.com

售后技术支持：孙工 sunlifang@lplinkpi.com

公司电话：0510-85386543

国内外销售：sales@lplinkpi.com

技术售后：support@lplinkpi.com

网站(论坛)：<http://www.lplinkpi.com>